

Legenda akust. prvků

- SAP1 – Soliterní akust. panel
- SAP2 – Soliterní akust. panel
- Světlo
- požární čidlo
- přívodní kabely pro světla

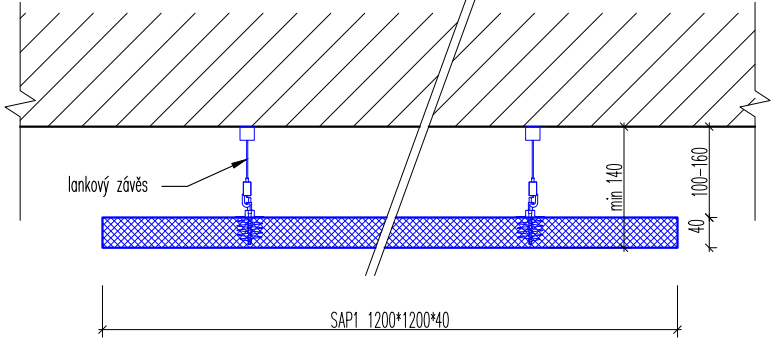
POZNÁMKA:

1. Veškeré kóty jsou pouze orientační, skutečné rozměry je nutno ověřit na stavbě před samotnou realizací. V případě, že budou difference významné, je nutné upozornit na ně architekta projektu.

2. Tato dokumentace neslouží jako výrobní dokumentace. Tu si musí dodavatel části vyhotovit a nechat odsouhlasit zástupcem investora a architektem projektu. Ve výrobní dokumentaci akustického obkladu stěn i stropu bude provedena koordinace s koncovými prvky všech profesí, budou zapracovány zejména pozice zásuvek, vypínačů, výdechů VZT apod. a provedeny výřezy pro zabudování těchto prvků do obkladů.

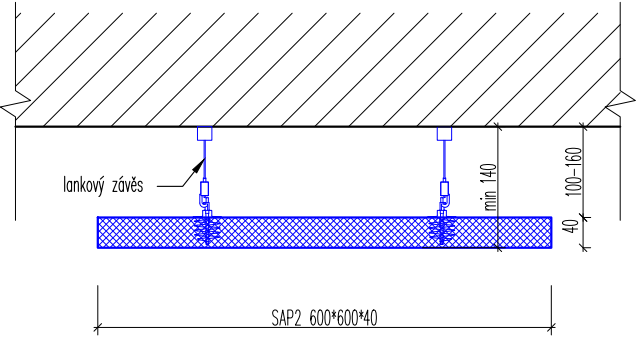
SAP1

Soliterní akustický panel 1  
vertikální řez M1:10



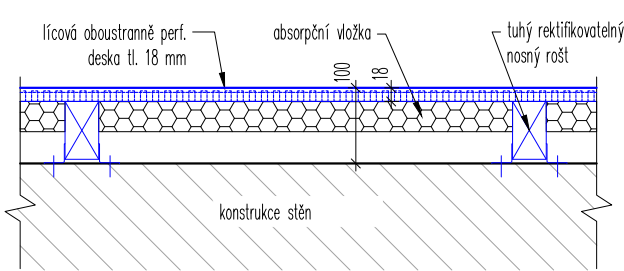
SAP2

Soliterní akustický panel 2  
vertikální řez M1:10



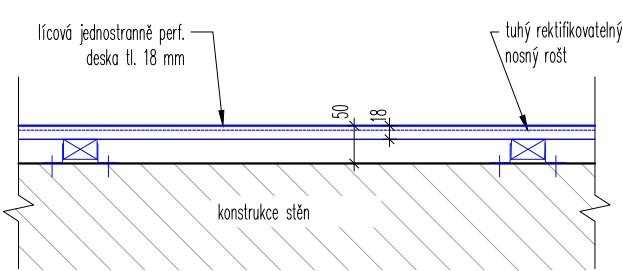
PAO

Perforovaný akustický obklad  
horizontální řez M1:10



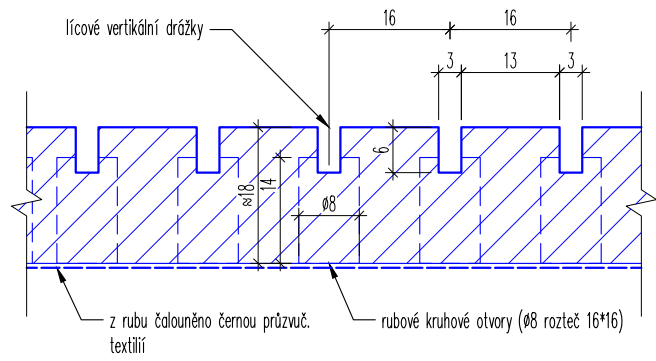
PAO-Z

Perforovaný akustický obklad – zaslepený  
horizontální řez M1:10



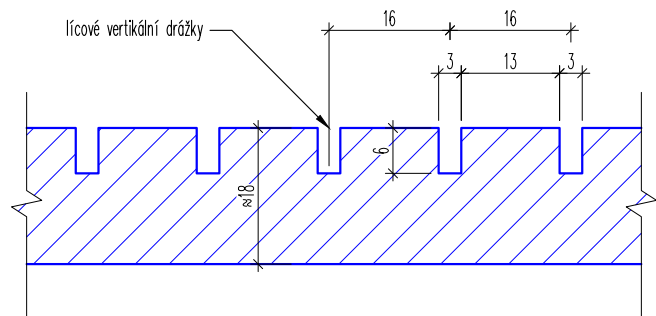
PAO - detail perforace

Perforovaný akust. obklad, vertikální řez M 1:1



PAO-Z - detail perforace

Perforovaný akust. obklad – zaslepený, vertikální řez M 1:1



revize	datum

projekt  
výškopisný systém BpV  
polohopisný systém S-JTSK

Novostavba knihovny Ant. Marka v Turnově  
DPS – dokumentace pro provedení stavby

investor / hlavní architekt

Město Turnov  
A69 – architekti s.r.o.

výkres / dokument

Prostorová akustika  
Přednáškový sál 1.15  
rozmístění a detaily akust. prvků  
číslo výkresu / dokumentu

D.1.5.5

atributy dokumentu  
paré č.

měřítko 1:1, 1:10, 1:50  
datum 05/2023